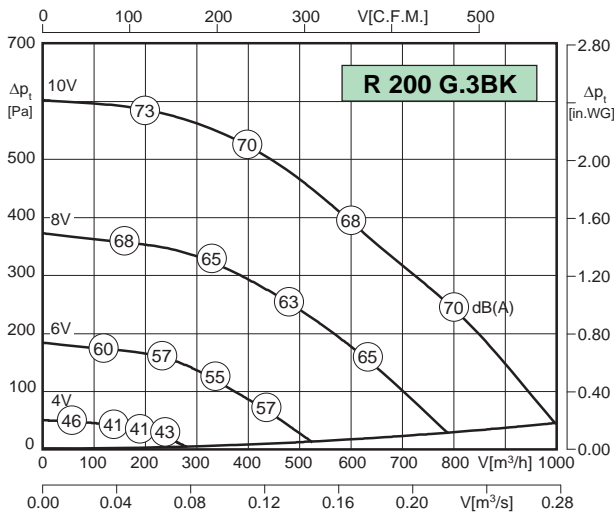




- integrierte Regelung (EC-Controller)
- stufenlos steuerbar
- für Rundrohranschluss: 200 mm
- rückwärtsgekrümmtes Laufrad
- in allen Einbaulagen einsetzbar

Technische Daten:



Energieeinsparung gegenüber dem AC-Typ bis: **60%***

* bei Drehzahlregelung im Bereich von 80 - 90% der maximalen Kennlinie des AC-Ventilators gleicher Baugröße

LWA2 = LWA6 - 17 dB
LWA5 = LWA6 + 2 dB

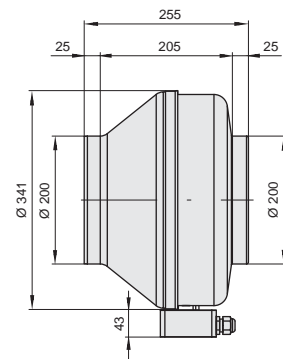
Typ	Artikel-Nr.	U [V]	f [Hz]	P [kW]	I _N [A]	n [min ⁻¹]	t _R [°C]	Schallleistung* [dB(A)]	Schutzart	Schaltbild	Gewicht [kg]
R 200 G.3BK	F02-20000	230	50 / 60	0.16	1.1	3200	50	52 / 71 / 69	IP44	01.436	4.5

*) relativer Gesamtsummenpegel: Gehäuse LWA2 / Ansaugseite LWA5 / Ausblasseite LWA6 bei V=0,5 x V_{max}

Geräusche:

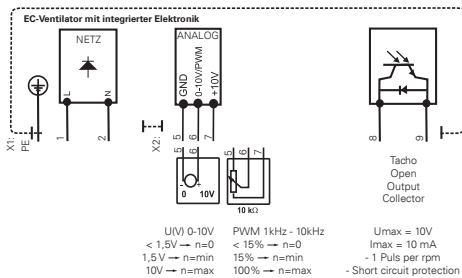
LWArel A-bewertet bei V=0,5*V _{max}	fM [Hz]						
	125	250	500	1K	2K	4K	8K
LWA2 [dB(A)] Gehäuse	-15	-10	-8	-7	-5	-8	-21
LWA5 [dB(A)] Ansaugseite	-17	-8	-7	-7	-5	-11	-21
LWA6 [dB(A)] Ausblasseite	-18	-10	-9	-7	-4	-9	-17

Maße: [mm]



Schaltbild:

01.436



X1: Netzkabel
PE grün-gelb
1 braun
2 blau

X2: Steuerkabel
5 schwarz
6 gelb
7 orange
8 weiß
9 grau

Zubehör:

POT 1	POT 2	GS 1	VBM	RSK	VK	MKA	TFB (M5)	TFB (F7)	LFB (G4)	RSD	BG
Artikel-Nr. H55-00053	Artikel-Nr. H55-00055	Artikel-Nr. H80-00230	Artikel-Nr. F60-20000	Artikel-Nr. F10-20000	Artikel-Nr. V00-20000	Artikel-Nr. I41-15024	Artikel-Nr. F11-20002	Artikel-Nr. F11-20003	Artikel-Nr. F11-20006	Artikel-Nr. F13-20000	Artikel-Nr. P50-20000
Seite 83	Seite 83	Seite 83	Seite 68	Seite 68	Seite 69	Seite 69	Seite 70	Seite 70	Seite 70	Seite 71	Seite 71